



Настройка вашей веб-камеры Apple (для пользователей Apple MAC)

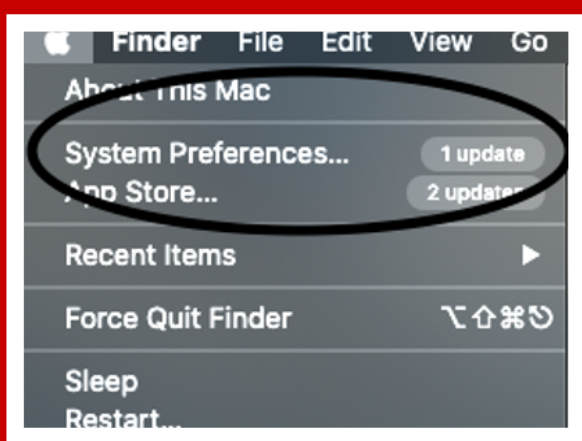
Это руководство предназначено для студентов, сдающих сессионные экзамены в удаленном формате на устройствах с подлинной/официальной операционной системой Mac OS 10.13 и выше (за исключением бета-версий).

Перед тем как приступить к изучению данного руководства, пожалуйста, убедитесь в следующем:

- Ваша веб-камера подключена и включена
- Ваша веб-камера не используется другим приложением - помните, что должен быть открыт только OnVue. Чтобы закрыть любые приложения, работающие в фоновом режиме, выполните комбинацию клавиш "Command > Options > Esc"
- Вы предприняли попытку подключить вашу веб-камеру к другим USB-портам на вашем устройстве
- Вы перезагрузили ваш компьютер до начала экзамена и до регистрации в программе экзамена. Это обеспечит запуск и выполнение всех необходимых обновлений/патчей к программам на вашем устройстве Mac.
- Ваша веб-камера имеет минимальное разрешение 640x480 при 10 кадрах в секунду.

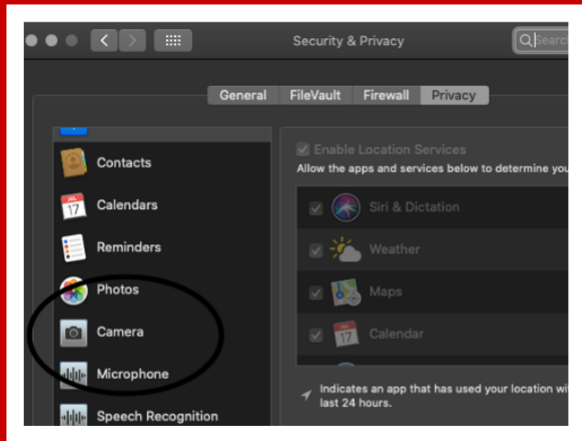
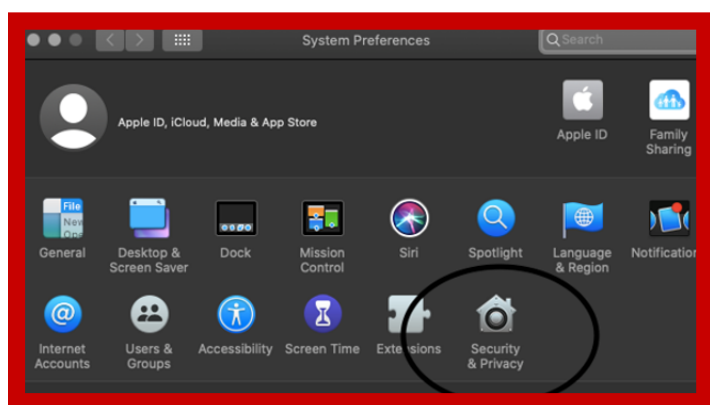
Веб-камеры могут быть встроенными или внешними и подключаются к компьютеру. Чтобы убедиться в том, что ваша веб-камера соответствует нашим минимальным техническим требованиям, перейдите в раздел, посвященный подготовке к [сессионному экзамену в удаленном формате](#) на нашем веб-сайте.

Следующие шаги позволят вам контролировать доступ к вашей камере на устройстве MAC.



1. На вашем устройстве Mac выберите иконку меню Apple в верхнем левом углу, после чего выберите "Системные настройки" (System Preferences).

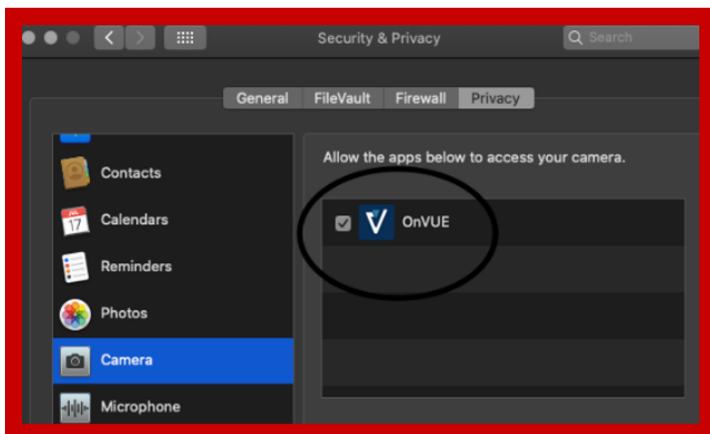
2. Нажмите на "Защита и безопасность" (Security & Privacy), после чего выберите "Конфиденциальность" (Privacy)



3. Выберите "Камера"

4. Выберите флажок рядом с приложением для проведения экзаменов "OnVue", чтобы разрешить этой программе доступ к вашей камере. Это обеспечит передачу изображения вашей веб-камеры через правильное приложение.

Если вы заметили, что другие приложения в данный момент используют вашу веб-камеру, снимите флажок, чтобы запретить доступ для этого приложения.



Не забудьте закрыть все открытые приложения на вашем устройстве, кроме OnVue. Любые другие открытые приложения могут вызвать проблемы во время экзамена и могут помешать работе программы для проведения экзамена.



Для дополнительной поддержки по работе с устройствами MAC, посетите веб-сайт Apple.



Важные рекомендации:

- Если вы используете корпоративное устройство, пожалуйста, проконсультируйтесь с вашим департаментом информационных технологий (IT) для получения дополнительной помощи **до** начала экзамена.
- Если вы используете внешний монитор, подключенный к вашему ноутбуку, убедитесь, что экран ноутбука закрыт, и ваша веб-камера подключена к вашему основному монитору. Если ваша веб-камера прикреплена к экрану ноутбука, вы не сможете использовать внешний монитор для прохождения экзамена, однако вы можете подключить внешнюю веб-камеру к вашему основному монитору. **Для получения дополнительной поддержки ознакомьтесь с нашим руководством по подготовке рабочего места и помещения для проведения экзамена в удаленном формате.**